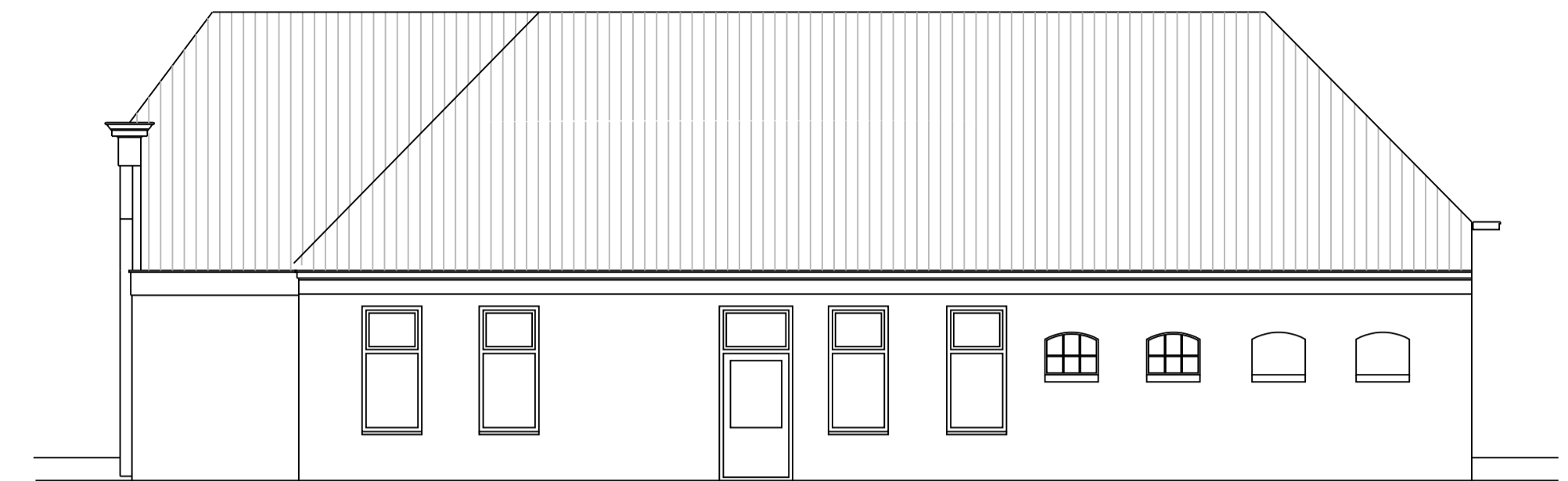




VOERGEVEL - ZUIDOOST



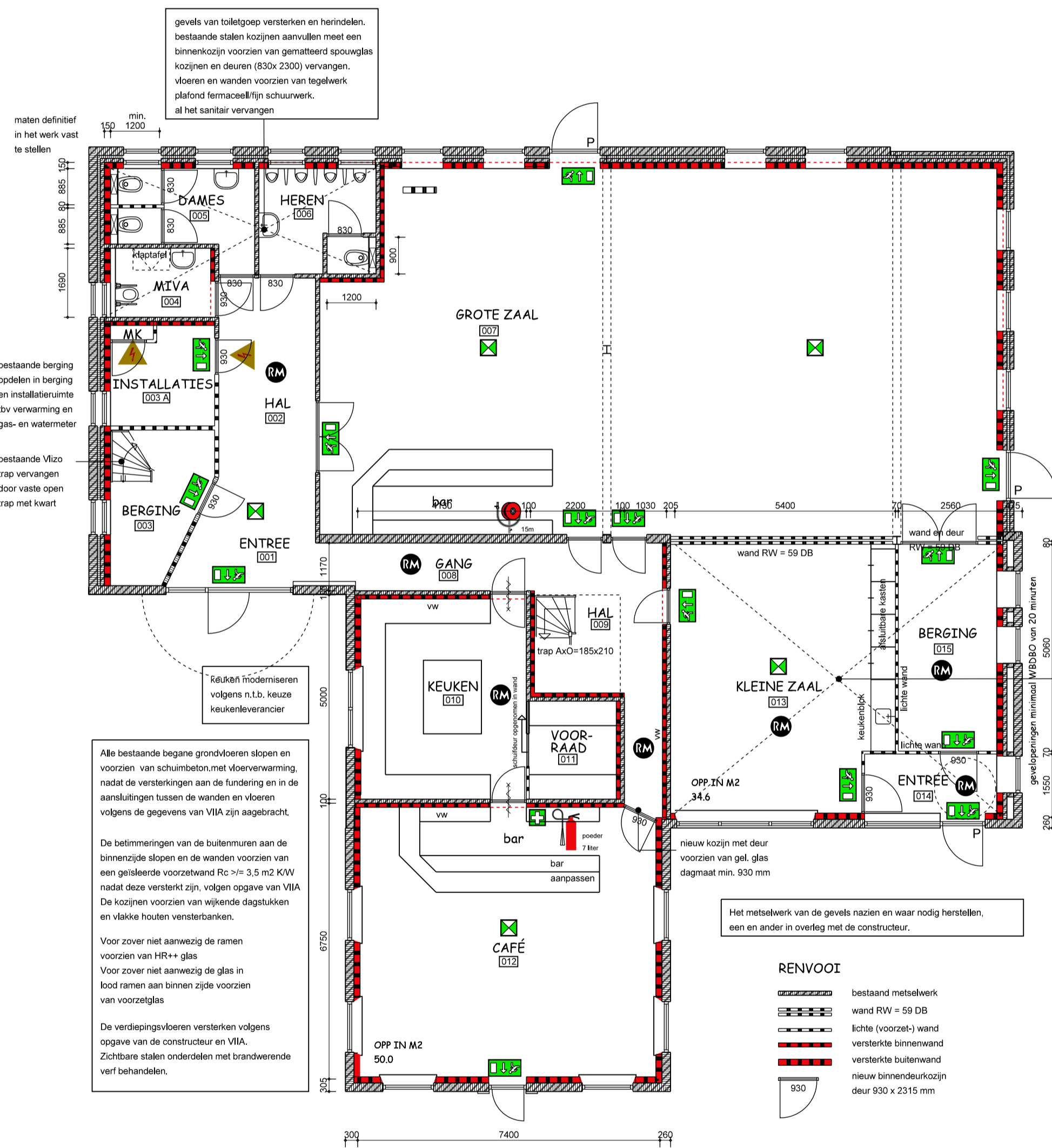
RECHTER ZIJGEVEL - NOORDOOST



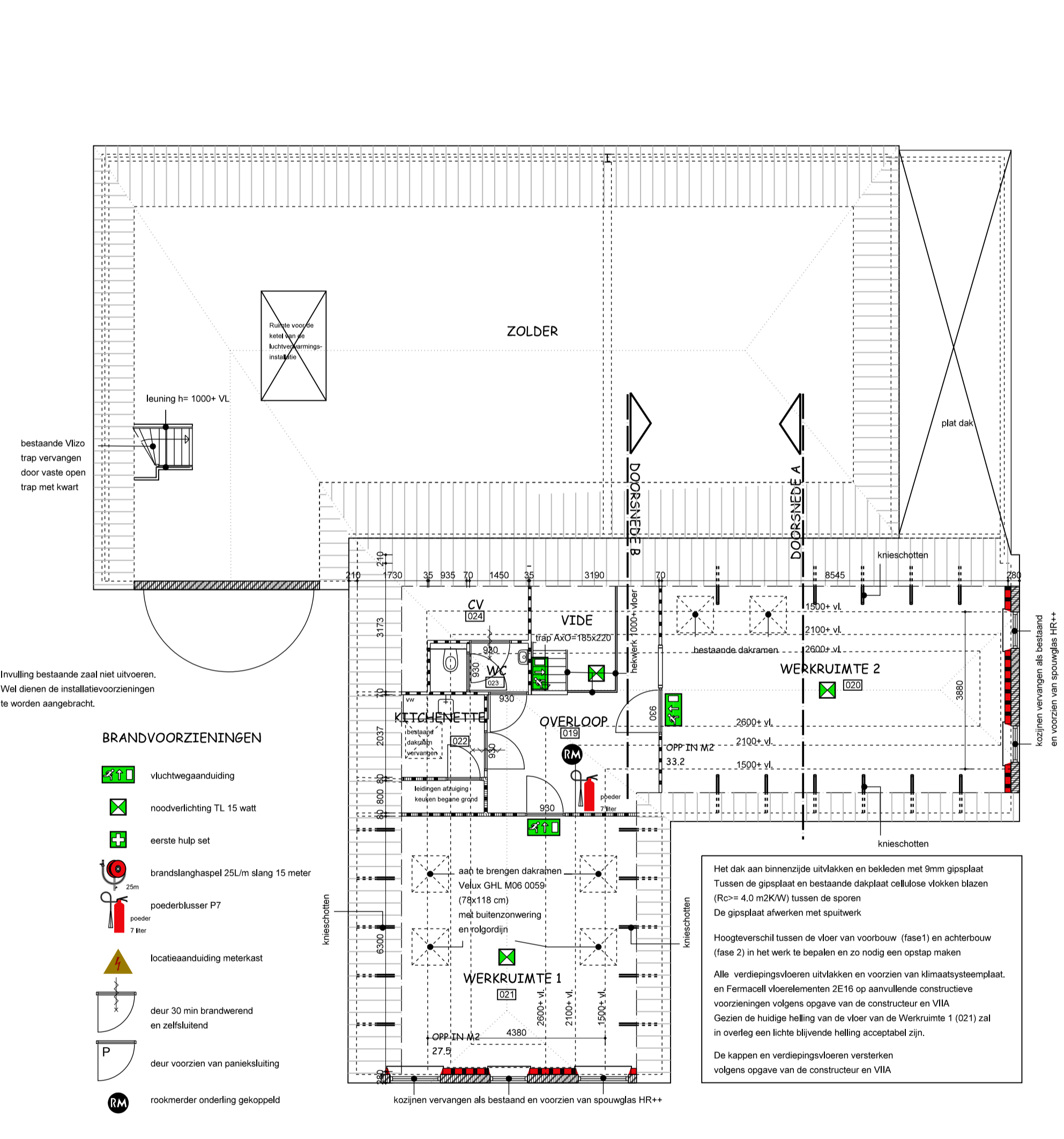
ACHTERGEVEL - NOORDWEST



LINKER ZIJGEVEL - ZUIDWEST



BEGANE GROND



VERDIEPING

VENTILATIE- EN DAGLICHTBEREKENING					
Vertrek	Oppervlak	Aantal personen	Ventilatie	Daglicht	Opmerkingen
008 Gang	5,8 m2	n.v.t.	bestaand	geen eisen	
009 Hal	15,1 m2	n.v.t.	bestaand	geen eisen	
010 Keuken	20,6 m2	n.v.t.	bestaand	geen eisen	eventuele aanpassingen na modernisering keuken
011 Voorraad	5,4 m2	n.v.t.	bestaand	geen eisen	eventuele aanpassingen na modernisering keuken
012 Café	50,4 m2 VG	35	bestaand	geen eisen	bezettingsgraadklasse B2
013 Kleine zaal	34,7 m2 VG	10	21,2 dm3/s	geen eisen	bezettingsgraadklasse B3
014 Entree	5,0 m2	n.v.t.	geen eisen	geen eisen	
015 Berging	13,3 m2	n.v.t.	geen eisen	geen eisen	
019 Overloop	13,8 m2	n.v.t.	geen eisen	geen eisen	
020 Werkruimte 2	33,2 m2 GO	4	6,36 dm3/s	geen eisen	bezettingsgraadklasse B3
021 Werkruimte 1	27,5 m2 GO	2	2,24 dm3/s	geen eisen	bezettingsgraadklasse B4
022 Kitchenette	5,4 m2	n.v.t.	21 dm3/s	geen eisen	
023 Toiletten	6,3 m2	n.v.t.	14 dm3/s	geen eisen	
024 Berging/cv	4,1 m2	n.v.t.	21 dm3/s	geen eisen	

Stroomsteking ventilatie door installateur

**geluidwering (volgens NEN 5077)**

- gebruiksruimtes grenzend aan installaties: min. 30dB(A)
- gebruiksruimtes grenzend aan de buitenlucht: min. 20dB(A)
- verblifruimtes grenzend aan verblifruimtes: contactgeluid: min. -20dB, luchtgeluid: min. -20dB (benzj ruimtes in open verbinding met elkaar staan)
- verblifruimtes grenzend aan overige ruimtes: contactgeluid: min. -5dB, luchtgeluid: min. -5dB
- overige ruimtes grenzend aan overige ruimtes: contactgeluid: min. -5dB, luchtgeluid: min. -5dB

werktekeningen van vloeren, trappen, kozijnen e.d. ter goedkeuring aan architect en gemeente voorliggen

alternatieve producten voor gemeende merkproducten dienen gelijkwaardig te zijn en goedgekeurd te worden door directie

bouwmateriaal en de verwerking daarvan dient te voldoen aan de voorschriften van de fabrikantleverancier

beglazing dient te voldoen aan NEN 3569 en NEN 6702

ventilatievoorzieningen in constructies voorzien van musdichte roosters

verbindingen tussen balklaag, muurplaat, gording, etc. uit te voeren in BMF (o.g.) onzichtbare balkendragers type EL en/of ET, verbindingen, e.d., zodanig dat deugdelijke verbindingen en versterkingen ontstaan

alle aan te brengen binnen- en buitendeuren uitvoeren in 930x2315mm, tenzij anders aangegeven, alle buiten- en binnen (onder)deuren max 20 mm = peil

bij aansluiting tussen oud en nieuw koudbrug voorkomen

Hout en houtproducten dienen te worden geleverd met een certificaat voor duurzaam bosbeheer en te voldoen aan de eisen voor duurzaam inkopen van hout TPAS (Timber Procurement Assessment System)

niet aangegeven detailleringen en afwerkingen in overleg met architect vast te stellen

**ALGEMEEN**

Constructieve voorzieningen volgens opgave van de constructeur en VIA

Isolatie en installatievoorzieningen definitief na rapport energieadviseur

Bevingingen van VIA t.a.v. aardbevingbestendigheid dienen in het plan opgenomen te worden. Deze bevingingen zijn vooral voor de 2e fase bepalend.

In overleg met de Brandweer veiligheidsmaatregelen definitief vaststellen

Kleuren en materialen in nader overleg

Toegangscontrole middels een sleutelplan.

Zie ook Ruimteboek - Functionele eisen per ruimte d.d. 04-12-2017

MATEN IN HET WERK UITZETTEN EN/OFF OPNEMEN EN CONTROLLEREN

Zie ook tekening 05.02